



MAIHUENIA
PATAGONIA APARTS

INDICE

Intro

Proyecto

Residencias

Amenities

Barrio

Plantas Generales

Unidades

Equipo

Hay paisajes que se quedan con vos para siempre. Por eso te invitamos a conocer **Maihuenia**, donde el lago y la montaña dejan de ser un destino para volverse tu forma de vivir.

Porque somos los lugares que elegimos. Las decisiones que tomamos, y este proyecto refleja quién sos y cómo querés despertarte cada mañana.

Espacios pensados para tu forma de vida, esa que se construye entre la calma del agua, el silencio de la montaña y los amaneceres frente al Copahue.

Un lugar para vivir los momentos que solo la Patagonia sabe regalar.

**Viví tu historia
Frente al lago.**





Las imágenes, planos, descripciones y características indicadas son meramente referenciales e ilustrativas y podrán ser modificadas sin previo aviso. Las superficies indicadas son estimadas. Las superficies y medidas definitivas surgirán del plano de mensura final aprobado oportunamente por la municipalidad. Las fechas de inicio de obra o posesión son estimadas, podrán ser reprogramadas por la dirección de obra y dependerán a su vez de un proceso de aprobaciones municipales y otros organismos intervinientes. Los precios indicados podrán modificarse sin previo aviso. El interesado deberá realizar las verificaciones respectivas previamente respectivas previamente a la realización de cualquier operación, requiriendo por si o sus profesionales las copias necesarias de la documentación que corresponda.

FACHADA AV. RICARDO BEALOUS



Las imágenes, planos, descripciones y características indicadas son meramente referenciales e ilustrativas y podrán ser modificadas sin previo aviso. Las superficies indicadas son estimadas. Las superficies y medidas definitivas surgiran del plano de mensura final aprobado oportunamente por la municipalidad. Las fechas de inicio de obra o posesión son estimadas, podrán ser reprogramadas por la dirección de obra y dependerán a su vez de un proceso de aprobaciones municipales y otros organismos intervinientes. Los precios indicados podrán modificarse sin previo aviso. El interesado deberá realizar las verificaciones respectivas previamente respectivos previamente a la realización de cualquier operación, requiriendo por si o sus profesionales las copias necesarias de la documentación que corresponda.

FACHADA AV. QUIMEY CÓ

MAHUENIA

Mahuenia se desarrolla en 2 pisos + 1 entrepiso de unidades residenciales y 2 locales comerciales en planta baja, sobre las calles Av. Ricardo Bealous y Av. Quimey C6.

A nivel de Planta baja, un moderno hall de acceso con vistas



Las imágenes, planos, descripciones y características indicadas son meramente referenciales e ilustrativas y podrán ser modificadas sin previo aviso. Las superficies indicadas son estimadas. Las superficies y medidas definitivas surgiran del plano de mensura final aprobado oportunamente por la municipalidad. Las fechas de inicio de obra o posesión son estimadas, podrán ser reprogramadas por la dirección de obra y dependerán a su vez de un proceso de aprobaciones municipales y otros organismos intervinientes. Los precios indicados podrán modificarse sin previo aviso. El interesado deberá realizar las verificaciones respectivas previamente respectivas previamente a la realización de cualquier operación, requiriendo por sí o sus profesionales las copias necesarias de la documentación que corresponda.

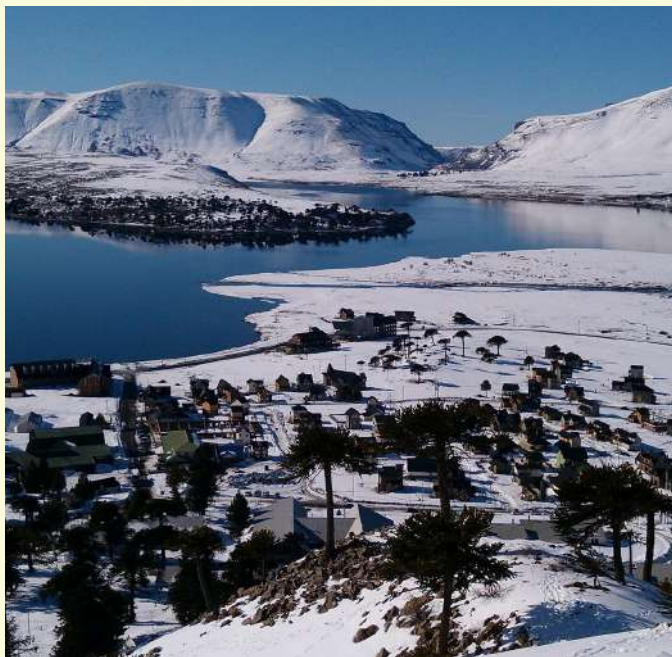
Dos locales comerciales frente al lago, sobre Avenida Quimey, con el potencial de convertirse en una propuesta gastronómica o un espacio pensado para el turismo que visita Caviahue todo el año.



CAVIAHUE

Diseño, montaña y atmósfera patagónica





A pasos del centro de esquí Caviahue-Copahue y de las termas de Copahue, con el Salto del Agrio y el Lago Caviahue como paisaje cotidiano. Una zona rodeada de tiendas, comercios y propuestas gastronómicas, que invita a disfrutar cada estación frente a la montaña.

UBICACION EXCLUSIVA FRENTE AL LAGO



Las imágenes, planos, descripciones y características indicadas son meramente referenciales e ilustrativas y podrán ser modificadas sin previo aviso. Las superficies indicadas son estimadas. Las superficies y medidas definitivas surgiran del plano de mensura final aprobado oportunamente por la municipalidad. Las fechas de inicio de obra o posesión son estimadas, podrán ser reprogramadas por la dirección de obra y dependerán a su vez de un proceso de aprobaciones municipales y otros organismos intervinientes. Los precios indicados podrán modificarse sin previo aviso. El interesado deberá realizar las verificaciones respectivas previamente a la realización de cualquier operación, requiriendo por si o sus profesionales las copias necesarias de la documentación que corresponda.



Hotel Caviahue ISSN

Termas Caviahue

RÚSTICA RESTAURANTE

Matilde - Casa de té, sabores y pán

Del Lago

Kallfu hotel

Parque provincial Copahue

El Agrio

Los Pehuenes

Capilla Sagrada Familia Caviahue

Los Pehuenes

Hotel Lago Caviahue
Viso recientemente

Av. Ricardo Bealoux

Av. Ricardo Bealoux

El Agrio

8 de Abril

Los Andes

Los Pehuenes

Los Esquiadores

Cabaña La Andyna Caviahue
Alojamiento en Caviahue

Nieves del Cerro

ANFITEATRO CAVIAHUE

Enzojo Caviahue

Hotel Ignea

ALENTUE

Ruca Snow

8 de Abril

8 de Abril

Pehuenes

Cabañas FRONTERA ANDINA

 **MAIHUENIA**
PATAGONIA APARTS



Las imágenes, planos, descripciones y características indicadas son meramente referenciales e ilustrativas y podrán ser modificadas sin previo aviso. Las superficies indicadas son estimadas. Las superficies y medidas definitivas surgirán del plano de mensura final aprobado oportunamente por la municipalidad. Las fechas de inicio de obra o posesión son estimadas, podrán ser reprogramadas por la dirección de obra y dependerán a su vez de un proceso de aprobaciones municipales y otros organismos intervinientes. Los precios indicados podrán modificarse sin previo aviso. El interesado deberá realizar las verificaciones respectivas previamente respectivas previamente a la realización de cualquier operación, requiriendo por sí o sus profesionales las copias necesarias de la documentación que corresponda.

Llená tu intimidad de paisaje

Amplios ventanales permiten una luminosidad única que se combina con la serenidad de vistas del lago y montañas.



Las imágenes, planos, descripciones y características indicadas son meramente referenciales e ilustrativas y podrán ser modificadas sin previo aviso. Las superficies indicadas son estimadas. Las superficies y medidas definitivas surgirán del plano de mensura final aprobado oportunamente por la municipalidad. Las fechas de inicio de obra o posesión son estimadas, podrán ser reprogramadas por la dirección de obra y dependerán a su vez de un proceso de aprobaciones municipales y otros organismos intervinientes. Los precios indicados podrán modificarse sin previo aviso. El interesado deberá realizar las verificaciones respectivas previamente a la realización de cualquier operación, requiriendo por sí o sus profesionales las copias necesarias de la documentación que corresponda.



Las imágenes, planos, descripciones y características indicadas son meramente referenciales e ilustrativas y podrán ser modificadas sin previo aviso. Las superficies indicadas son estimadas. Las superficies y medidas definitivas surgiran del plano de mensura final aprobado oportunamente por la municipalidad. Las fechas de inicio de obra o posesión son estimadas, podrán ser reprogramadas por la dirección de obra y dependerán a su vez de un proceso de aprobaciones municipales y otros organismos intervinientes. Los precios indicados podrán modificarse sin previo aviso. El interesado deberá realizar las verificaciones respectivas previamente a la realización de cualquier operación, requiriendo por si o sus profesionales las copias necesarias de la documentación que corresponda.

Características *Técnicas*

- Estructura de hormigón armado antisísmica (CIRSOC); fundaciones, columnas, vigas y losas.
- Aislación térmica reforzada para clima de montaña.
- Carpinterías exteriores de PVC negro con DVH y rotura de puente térmico.
- Climatización: cañerías embutidas para equipos split frío-calor por cada ambiente.
- Calefacción central por radiadores marca Peisa o similar.
- Instalación eléctrica con tableros individuales, telefonía, TV/cable y CCTV; alimentación para cocina eléctrica.
- Respaldo: 2 grupos electrógenos para servicios comunes.

Amenities con
vistas espectaculares
frente al lago

AMENITIES

AMENITIES

AMENITIES

AMENITIES

AMENITIES

AMENITIES

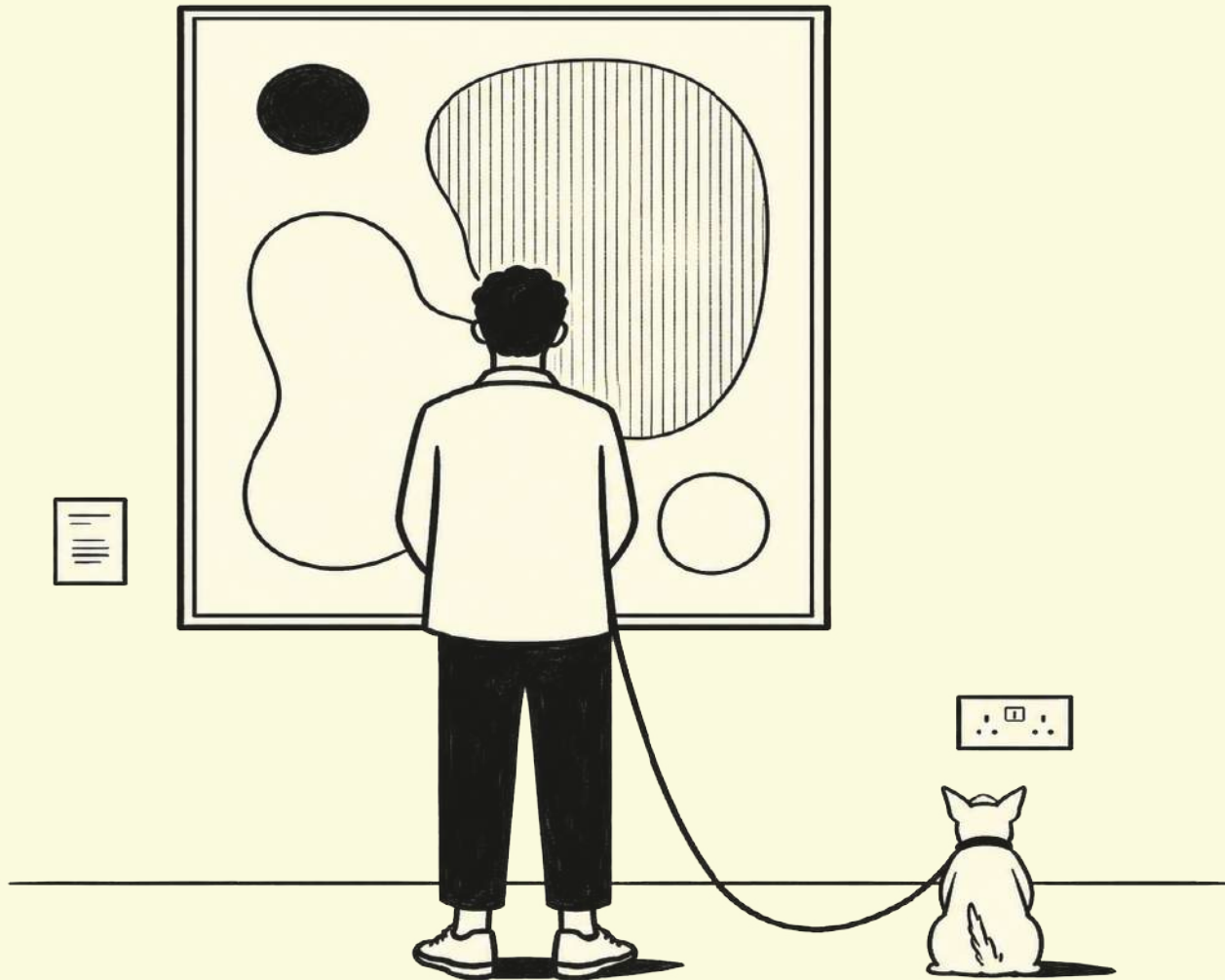
- Gimnasio
- Pileta
- Spa



Las imágenes, planos, descripciones y características indicadas son meramente referenciales e ilustrativas y podrán ser modificadas sin previo aviso. Las superficies indicadas son estimadas. Las superficies y medidas definitivas surgirán del plano de mensura final aprobado oportunamente por la municipalidad. Las fechas de inicio de obra o posesión son estimadas, podrán ser reprogramadas por la dirección de obra y dependerán a su vez de un proceso de aprobaciones municipales y otros organismos intervinientes. Los precios indicados podrán modificarse sin previo aviso. El interesado deberá realizar las verificaciones respectivas previamente a la realización de cualquier operación, requiriendo por sí o sus profesionales las copias necesarias de la documentación que corresponda.

PLANTAS

Generales



Planta baja

Escala 1:200



Av. Ricardo Bealou

Las imágenes, planos, descripciones, y características indicadas son meramente referenciales e ilustrativas y podrán ser modificadas sin previo aviso. Las superficies indicadas son estimadas. Las superficies y medidas definitivas surgirán del plano de mensura final aprobado oportunamente por el GCBA. Las fechas de inicio de obra o posesión son estimadas, podrán ser reprogramadas por la Dirección de obra y dependerán a su vez de un proceso de aprobaciones municipales u otros organismos intervinientes. Los precios indicados podrán modificarse sin previo aviso. El interesado deberá realizar las verificaciones respectivas previamente a la realización de cualquier operación, requiriendo por sí o sus profesionales las copias necesarias de la documentación que corresponda.



ASLAN Y EZCURRA
ARQUITECTOS



Primer piso

Escala 1:200



Av. Ricardo Bealous

Las imágenes, planos, descripciones, y características indicadas son meramente referenciales e ilustrativas y podrán ser modificadas sin previo aviso. Las superficies indicadas son estimadas. Las superficies y medidas definitivas surgirán del plano de mensura final aprobado oportunamente por el GCBA. Las fechas de inicio de obra o posesión son estimadas, podrán ser reprogramadas por la Dirección de obra y dependerán a su vez de un proceso de aprobaciones municipales u otros organismos intervinientes. Los precios indicados podrán modificarse sin previo aviso. El interesado deberá realizar las verificaciones respectivas previamente a la realización de cualquier operación, requiriendo por sí o sus profesionales las copias necesarias de la documentación que corresponda.



ASLAN Y EZCURRA
ARQUITECTOS



Segundo piso

Escala 1:200



Av. Ricardo Bealou

Las imágenes, planos, descripciones, y características indicadas son meramente referenciales e ilustrativas y podrán ser modificadas sin previo aviso. Las superficies indicadas son estimadas. Las superficies y medidas definitivas surgirán del plano de mensura final aprobado oportunamente por el GCBA. Las fechas de inicio de obra o posesión son estimadas, podrán ser reprogramadas por la Dirección de obra y dependerán a su vez de un proceso de aprobaciones municipales u otros organismos intervinientes. Los precios indicados podrán modificarse sin previo aviso. El interesado deberá realizar las verificaciones respectivas previamente a la realización de cualquier operación, requiriendo por sí o sus profesionales las copias necesarias de la documentación que corresponda.

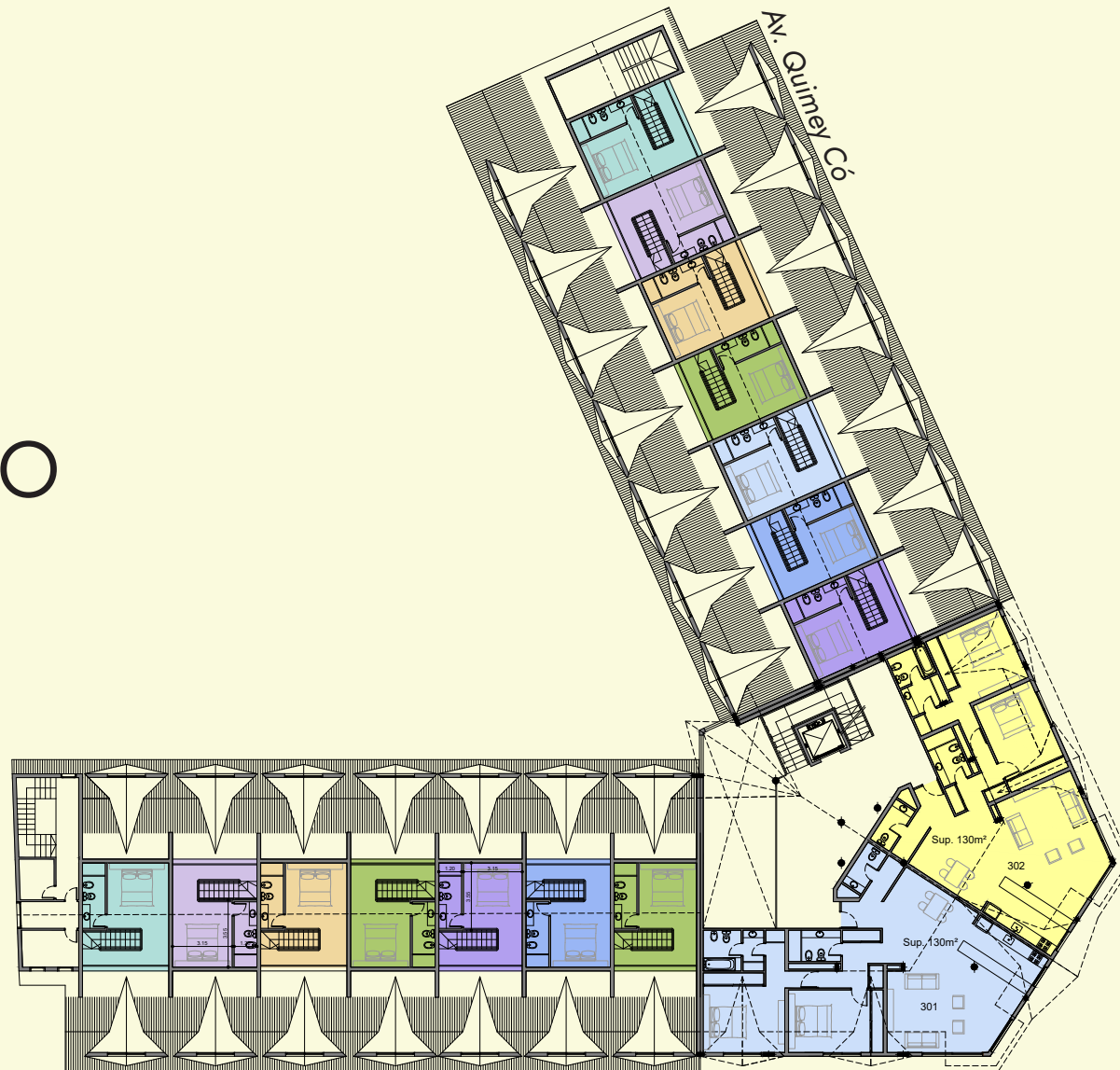


ASLAN Y EZCURRA
ARQUITECTOS



Planta altillo

Escala 1:200



Av. Ricardo Bealous

Las imágenes, planos, descripciones, y características indicadas son meramente referenciales e ilustrativas y podrán ser modificadas sin previo aviso. Las superficies indicadas son estimadas. Las superficies y medidas definitivas surgirán del plano de mensura final aprobado oportunamente por el GCBA. Las fechas de inicio de obra o posesión son estimadas, podrán ser reprogramadas por la Dirección de obra y dependerán a su vez de un proceso de aprobaciones municipales u otros organismos intervinientes. Los precios indicados podrán modificarse sin previo aviso. El interesado deberá realizar las verificaciones respectivas previamente a la realización de cualquier operación, requiriendo por sí o sus profesionales las copias necesarias de la documentación que corresponda.

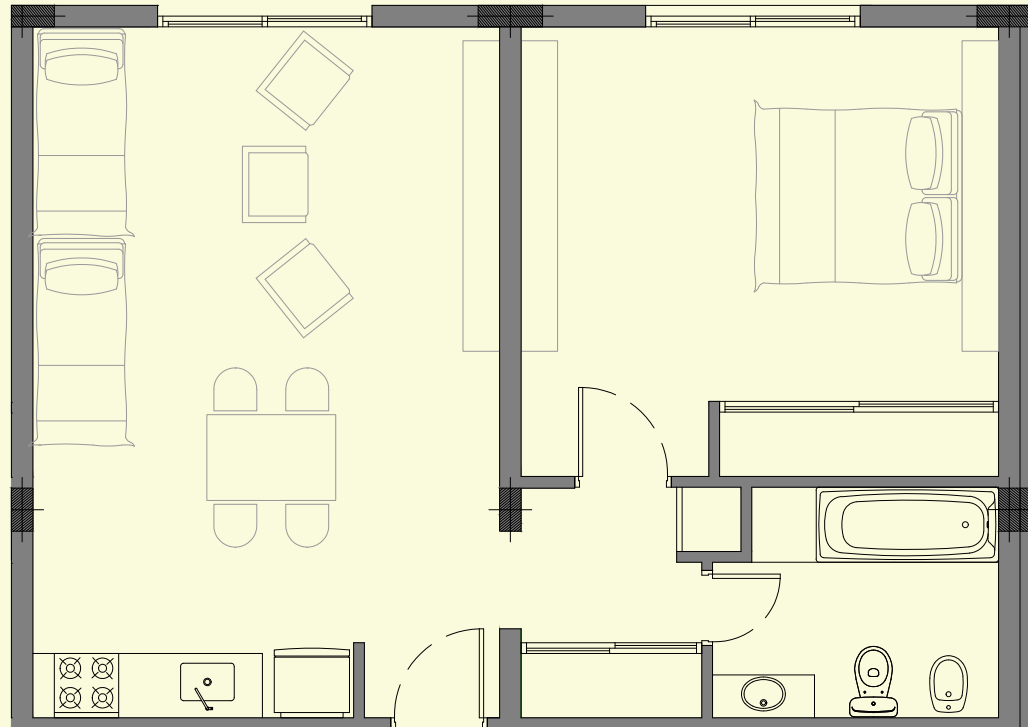


ASLAN Y EZCURRA
ARQUITECTOS



Unidad 60m²

Escala 1:100



Las imágenes, planos, descripciones, y características indicadas son meramente referenciales e ilustrativas y podrán ser modificadas sin previo aviso. Las superficies indicadas son estimadas. Las superficies y medidas definitivas surgirán del plano de mensura final aprobado oportunamente por el GCBA. Las fechas de inicio de obra o posesión son estimadas, podrán ser reprogramadas por la Dirección de obra y dependerán a su vez de un proceso de aprobaciones municipales u otros organismos intervinientes. Los precios indicados podrán modificarse sin previo aviso. El interesado deberá realizar las verificaciones respectivas previamente a la realización de cualquier operación, requiriendo por sí o sus profesionales las copias necesarias de la documentación que corresponda.

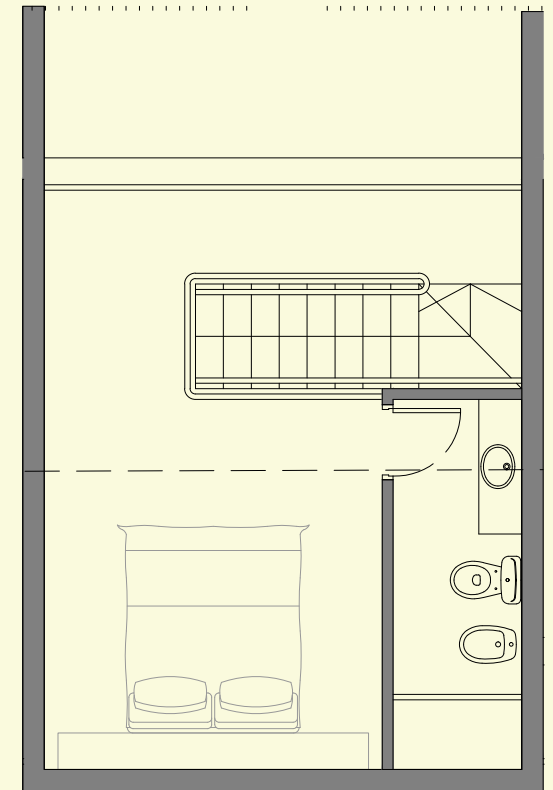
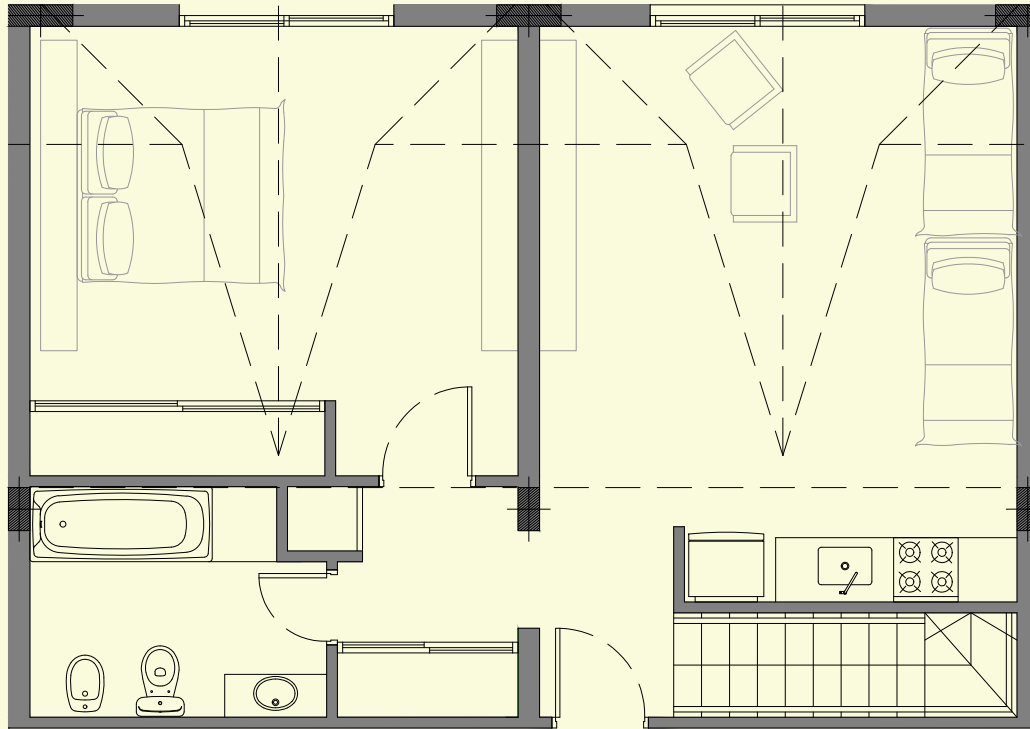


ASLAN Y EZCURRA
ARQUITECTOS



Unidad 85m²

Escala 1:100



Las imágenes, planos, descripciones, y características indicadas son meramente referenciales e ilustrativas y podrán ser modificadas sin previo aviso. Las superficies indicadas son estimadas. Las superficies y medidas definitivas surgirán del plano de mensura final aprobado oportunamente por el GCBA. Las fechas de inicio de obra o posesión son estimadas, podrán ser reprogramadas por la Dirección de obra y dependerán a su vez de un proceso de aprobaciones municipales u otros organismos intervinientes. Los precios indicados podrán modificarse sin previo aviso. El interesado deberá realizar las verificaciones respectivas previamente a la realización de cualquier operación, requiriendo por sí o sus profesionales las copias necesarias de la documentación que corresponda.

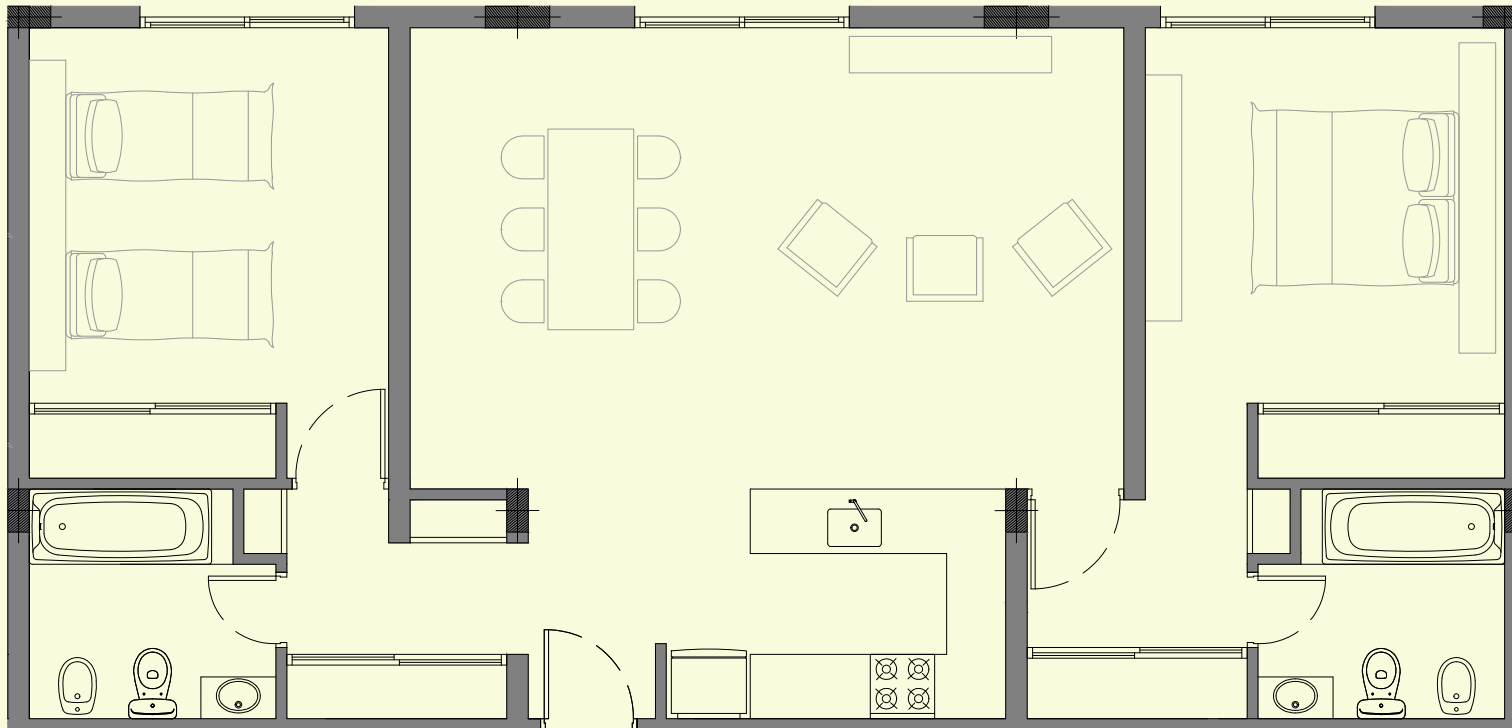


ASLAN Y EZCURRA
ARQUITECTOS



Unidad 90m²

Escala 1:100



Las imágenes, planos, descripciones, y características indicadas son meramente referenciales e ilustrativas y podrán ser modificadas sin previo aviso. Las superficies indicadas son estimadas. Las superficies y medidas definitivas surgirán del plano de mensura final aprobado oportunamente por el GCBA. Las fechas de inicio de obra o posesión son estimadas, podrán ser reprogramadas por la Dirección de obra y dependerán a su vez de un proceso de aprobaciones municipales u otros organismos intervinientes. Los precios indicados podrán modificarse sin previo aviso. El interesado deberá realizar las verificaciones respectivas previamente a la realización de cualquier operación, requiriendo por sí o sus profesionales las copias necesarias de la documentación que corresponda.

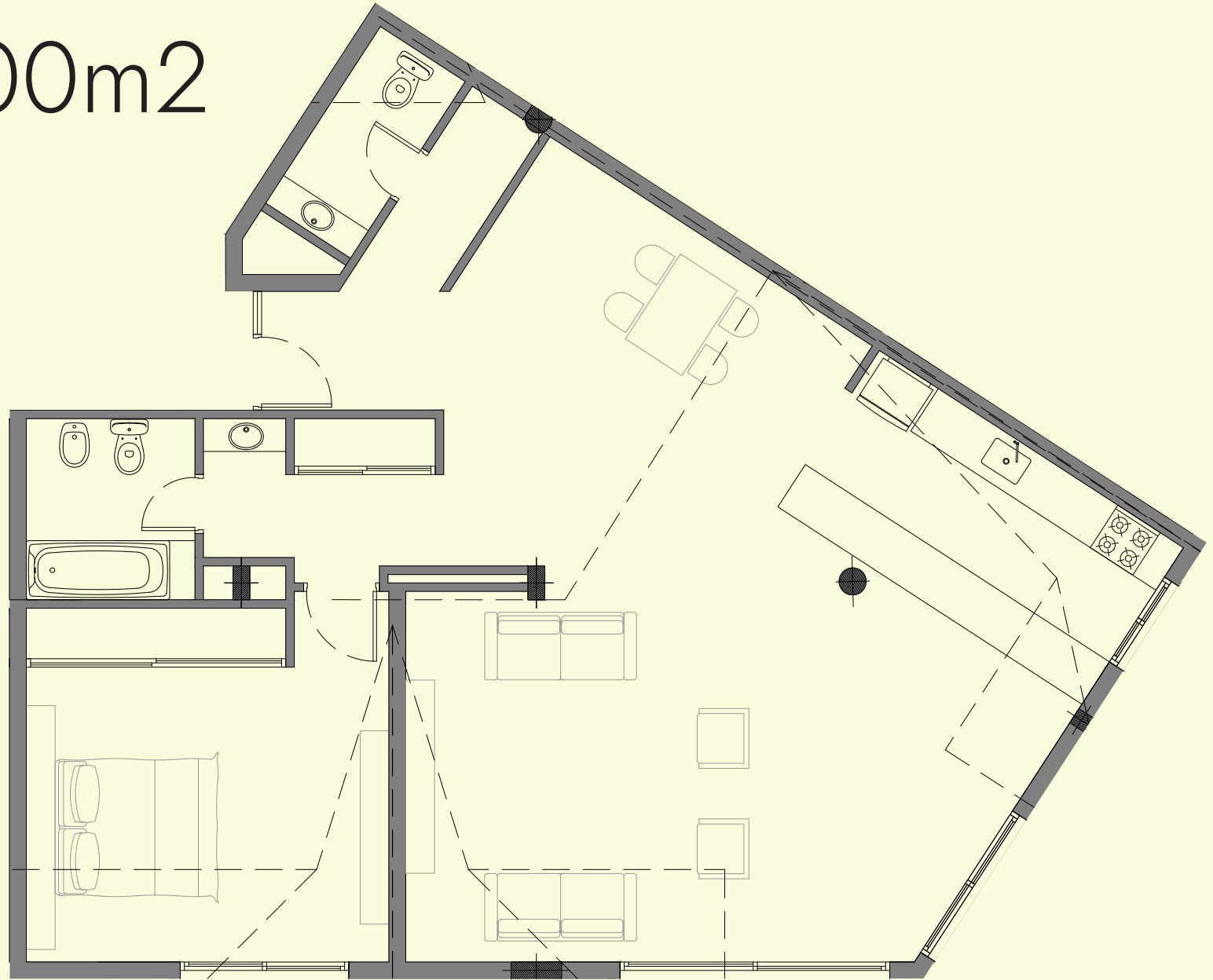


ASLAN Y EZCURRA
ARQUITECTOS



Unidad 100m²

Escala 1:100



Las imágenes, planos, descripciones, y características indicadas son meramente referenciales e ilustrativas y podrán ser modificadas sin previo aviso. Las superficies indicadas son estimadas. Las superficies y medidas definitivas surgirán del plano de mensura final aprobado oportunamente por el GCBA. Las fechas de inicio de obra o posesión son estimadas, podrán ser reprogramadas por la Dirección de obra y dependerán a su vez de un proceso de aprobaciones municipales u otros organismos intervinientes. Los precios indicados podrán modificarse sin previo aviso. El interesado deberá realizar las verificaciones respectivas previamente a la realización de cualquier operación, requiriendo por sí o sus profesionales las copias necesarias de la documentación que corresponda.

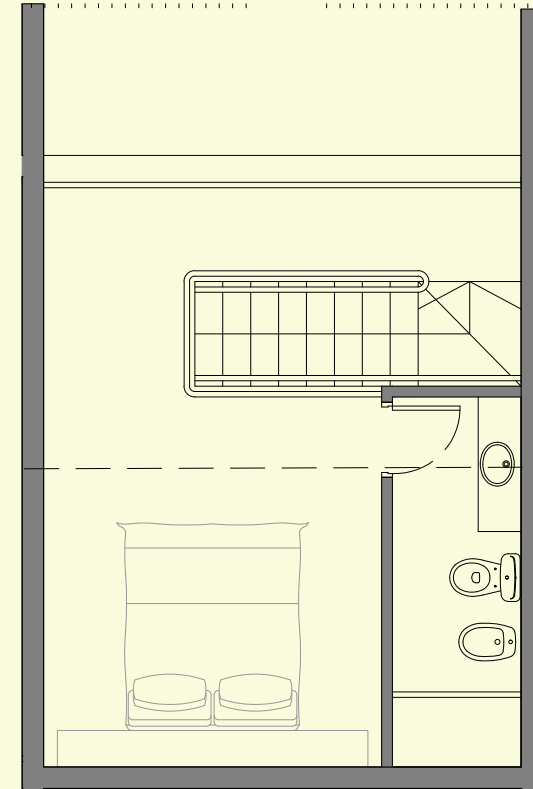
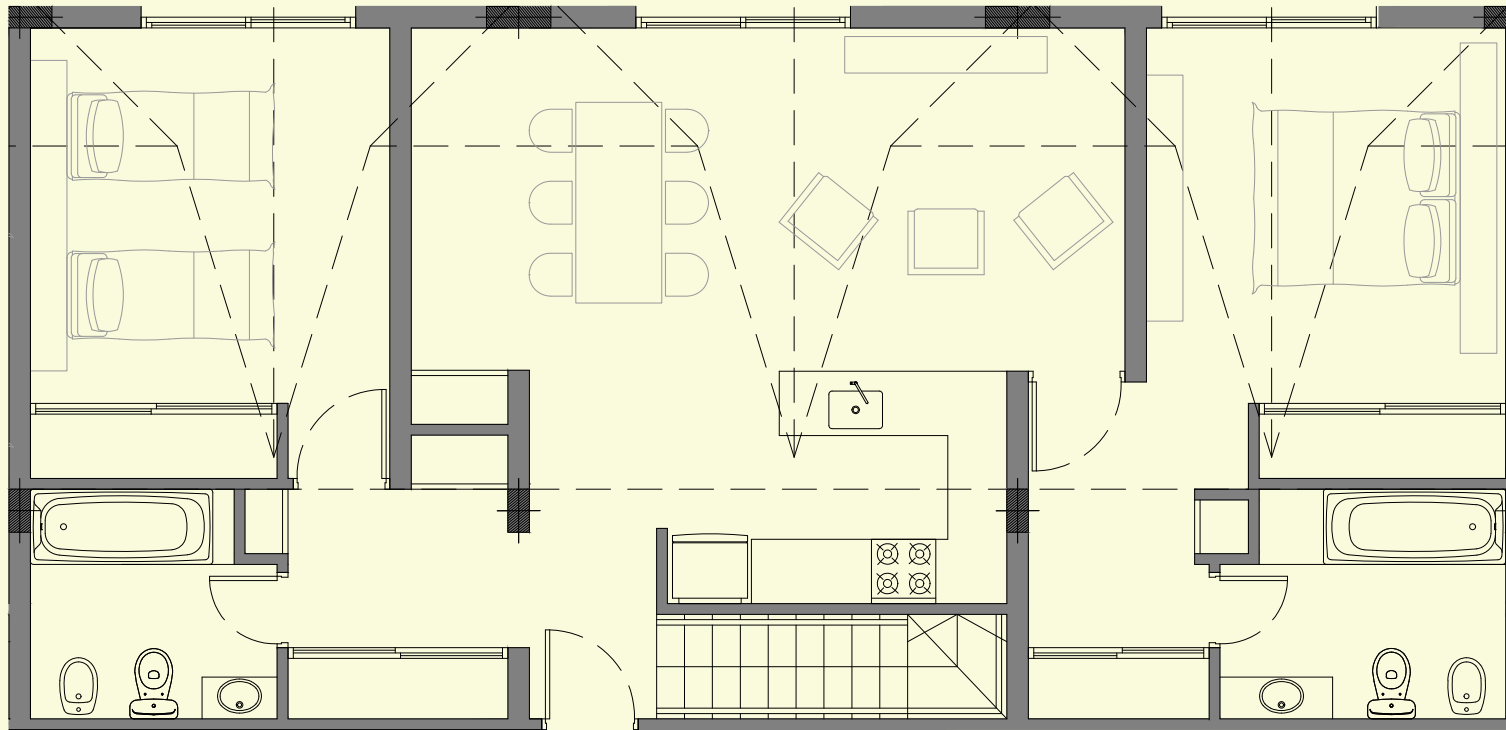


ASLAN Y EZCURRA
ARQUITECTOS



Unidad 115m²

Escala 1:100



Las imágenes, planos, descripciones, y características indicadas son meramente referenciales e ilustrativas y podrán ser modificadas sin previo aviso. Las superficies indicadas son estimadas. Las superficies y medidas definitivas surgirán del plano de mensura final aprobado oportunamente por el GCBA. Las fechas de inicio de obra o posesión son estimadas, podrán ser reprogramadas por la Dirección de obra y dependerán a su vez de un proceso de aprobaciones municipales u otros organismos intervinientes. Los precios indicados podrán modificarse sin previo aviso. El interesado deberá realizar las verificaciones respectivas previamente a la realización de cualquier operación, requiriendo por sí o sus profesionales las copias necesarias de la documentación que corresponda.

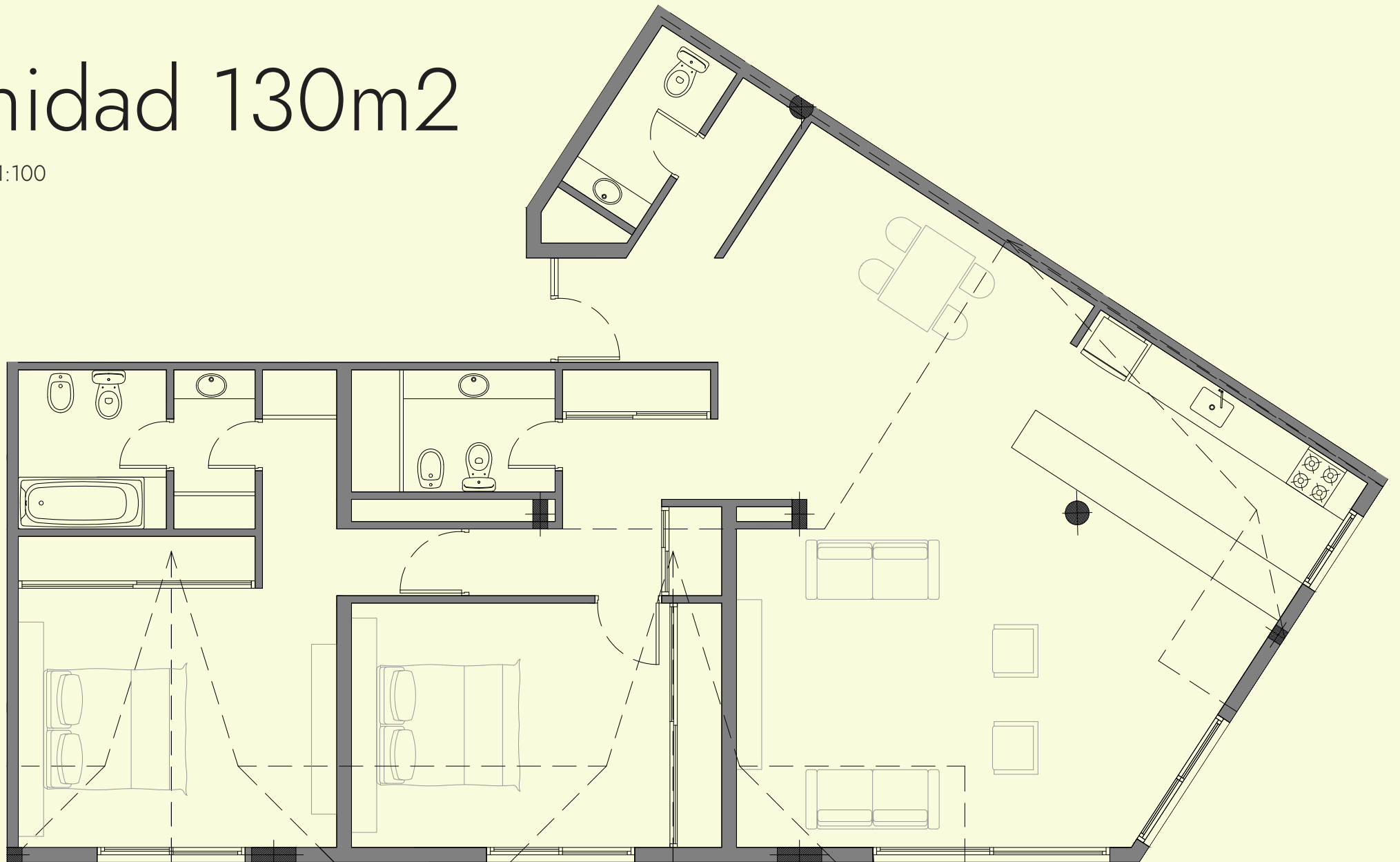


ASLAN Y EZCURRA
ARQUITECTOS



Unidad 130m²

Escala 1:100



Las imágenes, planos, descripciones, y características indicadas son meramente referenciales e ilustrativas y podrán ser modificadas sin previo aviso. Las superficies indicadas son estimadas. Las superficies y medidas definitivas surgirán del plano de mensura final aprobado oportunamente por el GCBA. Las fechas de inicio de obra o posesión son estimadas, podrán ser reprogramadas por la Dirección de obra y dependerán a su vez de un proceso de aprobaciones municipales u otros organismos intervinientes. Los precios indicados podrán modificarse sin previo aviso. El interesado deberá realizar las verificaciones respectivas previamente a la realización de cualquier operación, requiriendo por sí o sus profesionales las copias necesarias de la documentación que corresponda.



ASLAN Y EZCURRA
ARQUITECTOS





Las imágenes, planos, descripciones y características indicadas son meramente referenciales e ilustrativas y podrán ser modificadas sin previo aviso. Las superficies indicadas son estimadas. Las superficies y medidas definitivas surgiran del plano de mensura final aprobado oportunamente por la municipalidad. Las fechas de inicio de obra o posesión son estimadas, podrán ser reprogramadas por la dirección de obra y dependerán a su vez de un proceso de aprobaciones municipales y otros organismos intervinientes. Los precios indicados podrán modificarse sin previo aviso. El interesado deberá realizar las verificaciones respectivas previamente respectivas previamente a la realización de cualquier operación, requiriendo por si o sus profesionales las copias necesarias de la documentación que corresponda.

Proyecta:

Desarrollo y
comercialización::

Escritania:

Fiduciaria:

ASLAN Y EZCURRA
ARQUITECTOS

REMAX

ESTUDIO
MONTI

FIDUCIARIA
PROFESIONAL



MAIHUENIA

PATAGONIA APARTS

TEL: +549 1165462626

WEB: www.Mahuenia.cbq.com